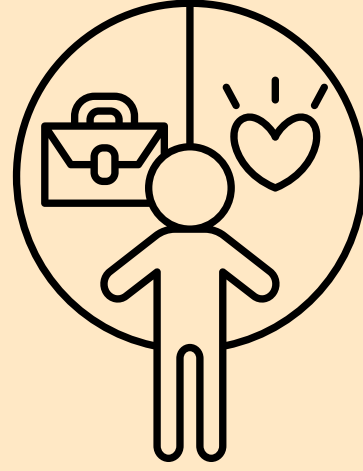




# KARİYER FARKINDALIĞI BİLEŞENLERİ

Yetenek-Mesleki İlgililer-Değerler

Öğretmen Broşürü



## MESLEK NEDİR?

- Kişilerin belli bir eğitimle edindikleri ve hayatlarını kazanmak için sürdürdükleri düzenli ve kurallı faaliyetler bütünüdür.

## İŞ NEDİR?

- Belli bir iş yerinde sürdürülen benzer etkinlikleri bütünüdür.
- mesleki bilgi ve becerilerin uygulamaya konulmasıdır.

## ÖĞRENCİLERİMİZİN SEÇTİĞİ MESLEKLER YAŞAMLARINDA NELERİ ETKİLER?

- Gelir düzeyi
- Sosyal statü
- Özel yaşam ve sosyal ilişkiler
- Zamanı kullanma biçimi
- Kendimizi ifade etme, gerçekleştirme fırsatı



## ÖĞRENCİLERİMİZİ TANIRKEN NELERE DİKKAT ETMELİYİZ?

### YETENEK

Öğrenme gücü belli bir eğitimden yararlanabilme gücü olarak tanımlanabilir. Yetenek kalıtım ile getirilen gizil gücün, eğitim ve çevre etkisi ile geliştirilmiş kısmını ifade eder.

### İLGİ

Herhangi bir zorlama olmadığı yada kendisine bir ödül vaat edilmediği halde bir kimse kendiliğinden bazı faaliyetlere girişiyor ve bundan doyum sağlıyorsa bu kimsenin o faaliyete karşı ilgisinin olduğu söylenebilir.

### DEĞER

Meslek faaliyetlerinin sonunda beklenen doyum genellikle ' mesleki değer' olarak adlandırılır.

## ÖĞRETMENLER İÇİN İPUÇLARI

- Öğrencilerin düşüncelerini ve planlarını dinleyip önemseyin.
- Öğrencilerin kararlarını eleştirmeden ve yargılamadan dinlemeye çalışın.
- Öğrencilerin hangi alanlarda başarılı olduğu ve neleri yaparken mutlu olduklarını gözlemleyin.
- Öğrencilerin kendilerini tanımlarına fırsat verin ve meslek seçimleri konularında onlara güvendiğinizi hissettirin.

## ÖĞRETMENLER İÇİN İPUÇLARI

- Öğrencilerinizi tanıırken aileleri ile iş birliği içinde olmaya çalışın.
- Öğrencilerinize meslekler hakkında bilgi vermeye çalışın. eğer öğrenciniz kararsızlık yaşıyorsa okul rehberlik servisine yönlendirin.
- Okulunuzda rehber öğretmen/psikolojik danışman yoksa rehberlik araştırma merkezine öğrencinizi yönlendirmeye çalışın.

### HAZIRLAYANLAR

Semra KELEŞ- Büşra AKDEMİR- Ayşe Gözde YAKA - Yusuf KORKMAZ